

Instruções para Instalação

1- PARA MARCAR A POSIÇÃO DE COLOCAÇÃO DA FECHADURA NA PORTA:

Marque uma linha horizontal na altura que será colocada a fechadura, sugerimos que a maçaneta fique a 1,10m de altura em relação ao piso. (Fig 01) Transfira essa linha para a lateral da porta e marque uma outra linha vertical a fim de dividir a espessura da porta ao meio. (Fig 02)

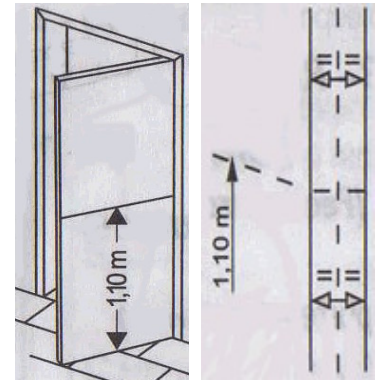


Fig 01

Fig 02

2- PARA CENTRALIZAR A FECHADURA:

Use a própria fechadura, centralize o furo da maçaneta no encontro das linhas que foram traçadas, e faça as marcas para embutir a fechadura. (Fig 03) Deixe uma folga para a fechadura entrar livre. (Retire o cilindro quando a fechadura for externa).

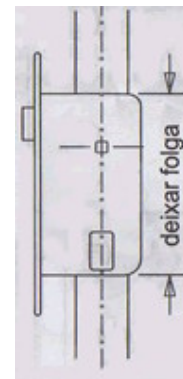


Fig 03

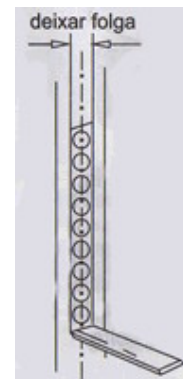


Fig 04

3- PARA EMBUTIR A FECHADURA:

Com um formão, faça o entalhe para embutir a fechadura. Para aliviar o trabalho com o formão, pode-se fazer alguns furos com broca de diâmetro 10mm ao longo do local onde será embutida a fechadura. (Fig 04)

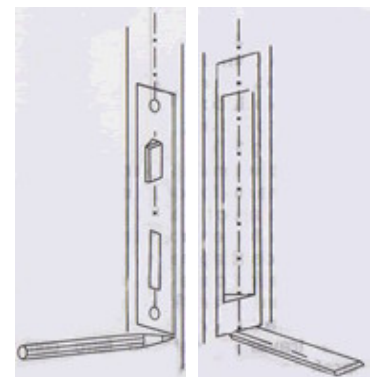


Fig 05

Fig 06

4- PARA EMBUTIR A TESTA DA FECHADURA NA PORTA:

Coloque a fechadura na porta, risque os contornos da testa (fig 05) e retire-a. Com um formão faça o entalhe para embutir a testa, deixando uma caixa com 2mm de profundidade. (Fig 06)

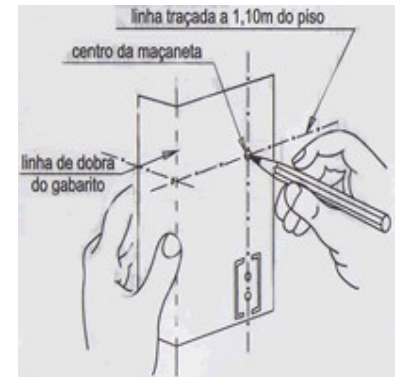


Fig 07

5- PARA MARCAR OS FUROS DA MAÇANETA, DO CILINDRO (fech. externa) DA CHAVE (fech. interna) E DA TRANQUETA (fech. banheiro):

Faça uma dobra na linha indicada no gabarito, posicione a linha tracejada com a linha horizontal na porta (fig 01), marque o centro para os furos da maçaneta, o contorno do cilindro (fech. externa), o centro para os furos da chave (fech. interna) ou o centro para o furo da tranqueta (fech. banheiro), marque também o centro para os furos de fixação da alma das rosetas. (Fig 07)

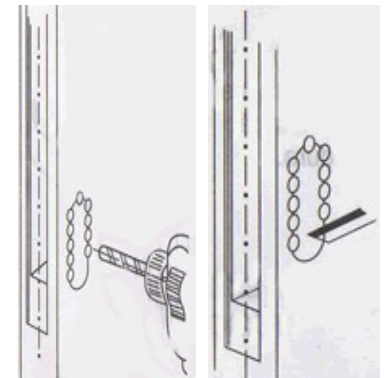


Fig 08

Fig 09

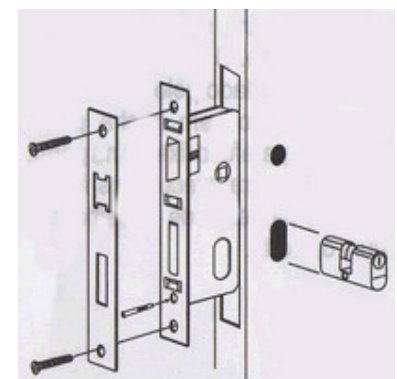


Fig 10

6- PARA EXECUTAR OS FUROS DA MAÇANETA, DO CILINDRO, DA CHAVE E DA TRANQUETA:

A) Para executar o furo da maçaneta use uma broca com diâmetro de 1/2" .

B) Para executar o furo do cilindro monobloco ou cilindro quádruplo, use uma broca com diâmetro de 3mm. Faça vários

furos na linha do contorno do mesmo. Use formão para vazá-los. Dê acabamento com uma groza. (Fig 08)

C) Para executar o furo da chave (fech. interna), use uma broca com 10mm de diâmetro. Faça os furos nos centros marcados com o gabarito. Termine de vazar com o formão. Dê acabamento com uma groza. (Fig 09)



Fig 11

7- PARA FIXAR A FECHADURA NA PORTA:

Coloque a fechadura no rasgo efetuado na porta. Coloque a maçaneta com ferro e acione o trinco. Fixe o cilindro e acione a lingüeta. Faça o mesmo com a chave (fech. int.) ou a tranqueta (fech. banheiro). Se o funcionamento da fechadura estiver macio, sem interferência marque os furos para fixação. Retire a fechadura e execute-os usando uma broca com 3mm de diâmetro. Recoloque a fechadura e fixe o cilindro com o parafuso (fech. externa). Encaixe a falsa testa e fixe-a na porta com os parafusos. (Fig 10)

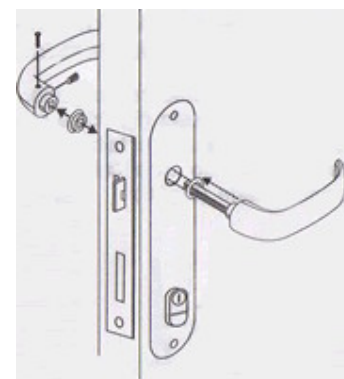


Fig 12

8- PARA MARCAR OS FUROS DOS ESPELHOS OU DAS ROSETAS:

Com a fechadura já instalada e fixa, coloque o espelho e fixe-o em um lado da porta com auxílio do ferro da maçaneta para segurá-lo, marque os furos (fig 11). Para marcar os furos das rosetas da maçaneta e do castelo (fech. externa e interna) e da tranqueta (fech. banheiro), siga as marcas das instruções contidas no gabarito de instalação que acompanha a sua fechadura.

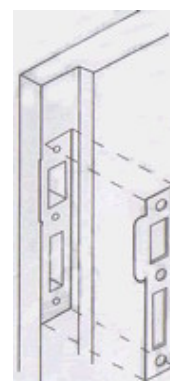
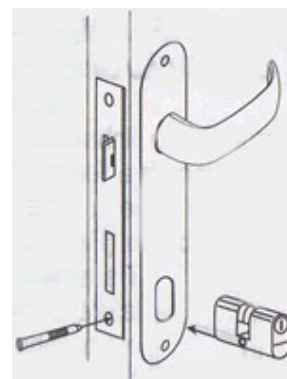


Fig 13

9- PARA EXECUTAR OS FUROS PARA FIXAÇÃO DAS

ROSETAS:

Retire a fechadura da porta e seguindo as marcas do gabarito execute todos os furos de fixação das rosetas com uma broca de 2,2mm de diâmetro.



10- PARA EXECUTAR OS FUROS PARA FIXAÇÃO DOS ESPELHOS:

Tem dois tipos de fixação para os espelhos. Uma fixação é simples, nela os espelhos são presos por parafusos de fenda comum nos dois lados da porta, estes furos devem ser executados com uma broca de 2,2mm. A outra fixação é com bucha fixa em um dos espelhos, os furos deste devem ser executados com broca de 10mm de diâmetro seguindo as marcas efetuadas na porta. O espelho com a bucha fixa deve ser instalado pelo lado externo da porta e o espelho sem bucha pelo lado interno, com o parafuso fixe-os na porta.

* Obs: Atenção, para executar os furos para fixar os dois modelos de espelho retire a fechadura da porta.

Após instalar a fechadura e fixar o espelho na porta, coloque a maçaneta com o ferro e bucha de nylon pelo lado externo da mesma (fig 12). Pelo lado interno insira a outra maçaneta com bucha no ferro até que a mesma fique bem justa à porta (obs: antes de instalar a maçaneta fêmea no ferro, retire o pino ou parafuso de fixação da mesma, se o ferro da maçaneta for longo corte com uma serra de forma que o tamanho fique compatível à espessura da porta). Para travar a maçaneta no ferro com parafuso, insira o mesmo na rosca e aperte-o bem, se o modelo da maçaneta for com pino, insira o mesmo no furo pelo lado de cima da maçaneta em todo o seu comprimento.

11- PARA ENTALHAR O ENCAIXE DO TRINCO, DA LINGÜETA E FIXAR A CONTRA-TESTA:

Acione a lingüeta da fechadura, encoste a porta no batente, marque as linhas do trinco e da lingüeta, transfira estas marcas para dentro do batente. Trace uma linha vertical dividindo o encosto do batente ao meio, centralize a contra-testa, marque o

contorno interno dos furos. Usando o formão faça o entalhe dos mesmos no batente. (Fig 13)

12- FIXAÇÃO DO CILINDRO:

Introduza o cilindro na fechadura com o rebaixo voltado para a testa (para a frente da porta, cuidado na hora de colocá-lo para não danificar o nariz). Após introduzi-lo coloque o parafuso na fechadura conforme o desenho e aperte bem.

